



Fraunhofer

UMSICHT

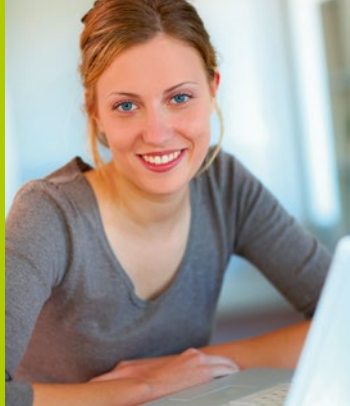
**FRAUNHOFER-INSTITUT FÜR UMWELT-,
SICHERHEITS- UND ENERGIETECHNIK UMSICHT**

**ERFINDEN SIE DIE
ZUKUNFT MIT UNS!**

**EINEN TRAUMJOB FINDEN UND SICH ALLE
OPTIONEN OFFENHALTEN GEHT NICHT.**

DOCH.





BEI UNS FINDEN SIE SPANNENDE AUFGABEN MIT ENTWICKLUNGSPOTENZIAL.

Wissenschaftliche Mitarbeit

Es erwarten Sie bei uns anspruchsvolle und abwechslungsreiche Forschungsaufgaben in einem attraktiven Arbeitsumfeld.

Promotion

Sie haben bei Fraunhofer UMSICHT die Möglichkeit zur Promotion in vielfältigen Themenschwerpunkten sowie einen großen Entfaltungs- und Mitgestaltungsspielraum.

Abschlussarbeiten

Bei der Anfertigung Ihrer Studienabschlussarbeit stehen Ihnen hochkarätige Wissenschaftler und Wissenschaftlerinnen von Fraunhofer UMSICHT zur Seite – und das in unterschiedlichen Themengebieten.

Praktikum/Studentische Hilfsfähigkeit

Wir bieten Ihnen schon früh Gelegenheit, eigenverantwortlich zu arbeiten und dabei wertvolle Erfahrungen für das spätere Berufsleben zu sammeln - sei es im wissenschaftlichen Bereich oder als Unterstützung unseres Bereichs Organisation.

FRAUNHOFER UMSICHT – WIR ÜBER UNS.

Technische Neuerungen in den Bereichen Produkte, Prozesse und Energie sind unser Know-how, die Förderung nachhaltigen Wirtschaftens, umweltschonender Technologien und innovativen Verhaltens ist unser Ziel. Unser Wunsch: Die Lebensqualität der Menschen zu verbessern und die Innovationsfähigkeit der heimischen Wirtschaft zu fördern.

Die spezialisierten wissenschaftlichen Bereiche verkörpern die passgenaue Kombination von Produkten und industrienahen FuE-Dienstleistungen mit den Anforderungen der zugehörigen Marktsegmente. Von der Projektidee über die Antragsbearbeitung bis zur Entwicklung und Markteinführung bietet Fraunhofer UMSICHT Entwicklungskompetenz und sichert so den Kunden Wettbewerbsvorteile und eröffnet ihnen internationale Märkte.

Als eins von 69 Instituten und Forschungseinrichtungen der Fraunhofer-Gesellschaft sind wir weltweit vernetzt und fördern die internationale Zusammenarbeit. Die Fraunhofer-Gesellschaft ist die größte Organisation für angewandte Forschung in Europa.

WIR HABEN IHR INTERESSE GEWECKT? DANN MELDEN SIE SICH BEI UNS!

Informationen zu den einzelnen Forschungsfeldern sowie zu aktuellen Stellenanzeigen finden Sie auf unserer Homepage:

www.umsicht.fraunhofer.de

KONTAKT

Um den Bewerbungsprozess effizienter zu gestalten, freuen wir uns bevorzugt auf Ihre (Initiativ-)Bewerbung über unser online-gestütztes Bewerbermanagementsystem:

www.umsicht.fraunhofer.de/de/jobs-karriere.html



Alternativ senden Sie bitte Ihre Bewerbung per Post oder E-Mail an:

Fraunhofer UMSICHT

Personalbetreuung

Sarah Florentine Rotthaus M.A.

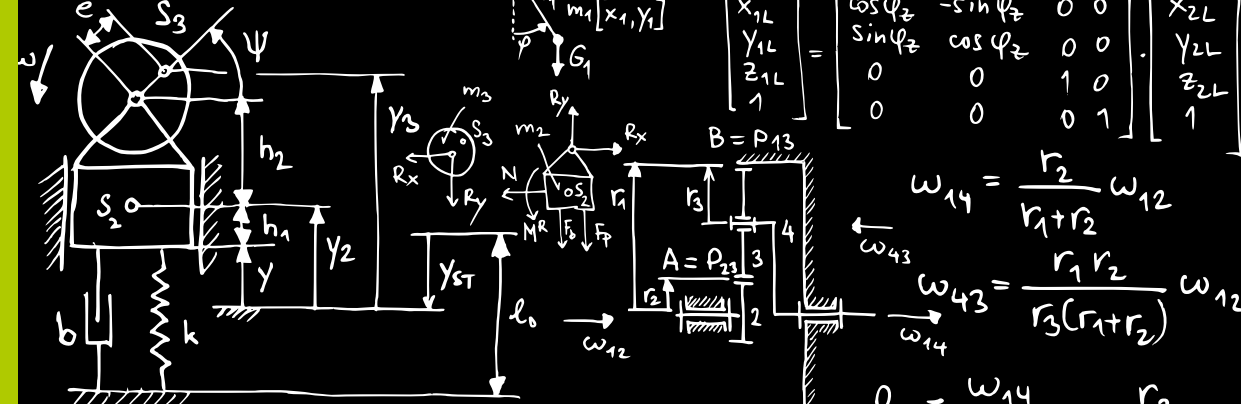
Osterfelder Straße 3

46047 Oberhausen

sarah.florentine.rotthaus@umsicht.fraunhofer.de



Foto: kamirika/PHOTOCASE



STARTEN SIE IHRE KARRIERE IN DER ANGEWANDTEN FORSCHUNG.

Sind Sie Forscher aus Leidenschaft, suchen eine neue berufliche Herausforderung oder wollen Ihre Karriere starten?

Bei uns am Fraunhofer-Institut für Umwelt-, Sicherheits- und Energietechnik UMSICHT finden Sie spannende Aufgaben und Positionen mit Gestaltungsspielraum und Entwicklungspotenzial sowie vielfältige Qualifizierungsmöglichkeiten im Rahmen unserer Personalentwicklung.

Neben wissenschaftlichen Aufgaben bieten wir Perspektiven in Verwaltung, Public Relations, Weiterbildung, Personalentwicklung und Bibliothek sowie in unseren Laboren und technischen Abteilungen.

Sehr viel Wert legt Fraunhofer UMSICHT auf die Förderung zur Vereinbarkeit von Beruf und Familie. Bereits zwei Mal wurde das Institut zum »Vorbildlich familienfreundlichen Unternehmen« der Stadt Oberhausen gewählt.

Ein angenehmes und produktives Arbeitsklima rundet das Profil von Fraunhofer UMSICHT ab.

ENTWICKELN SIE HEUTE MIT UNS IDEEN UND PRODUKTE FÜR MORGEN.

UNSERE WISSENSCHAFTLICHEN BEREICHE

ENERGIE	ENERGIEANLAGEN	ENERGIESYSTEME	CHEMISCHE ENERGIESPEICHER	THERMISCHE SPEICHER UND SYSTEME	
	<ul style="list-style-type: none"> Abwärmeverstromung Druckluftenergiespeicher 	<ul style="list-style-type: none"> Energieversorgungssysteme Energiesystemoptimierung 	<ul style="list-style-type: none"> Elektrochemische Verfahren Katalytische Verfahren Power-to-Chemicals 	<ul style="list-style-type: none"> Materialien Komponenten und Systeme 	
PROZESSE	BIORAFFINERIE/-KRAFTSTOFFE	PHOTONIK UND UMWELT	INFORMATIONSTECHNIK	VERFAHRENSTECHNIK	IDEENFABRIK
	<ul style="list-style-type: none"> Chemikalien und Formulierungen Thermochemische Verfahren und Kohlenwasserstoffe 	<ul style="list-style-type: none"> Licht – Strukturieren und Wirkung Wasser- und Adsorptionstechnik Indoor-Farming 	<ul style="list-style-type: none"> IT-Infrastruktur IT-Services Anwendungsentwicklung Modellierung und Simulation 	<ul style="list-style-type: none"> Biotechnologie für Umwelt und Energie Bio- und Fluidverfahrenstechnik Biomasse- und Reststoffnutzung Membran- und Lebensmitteltechnik 	<ul style="list-style-type: none"> AG Umwelt- und Prozesstechnik (RUB*)
PRODUKTE	BIOBASIERTE KUNSTSTOFFE	MATERIALSYSTEME UND HOCHDRUCKTECHNIK	NACHHALTIGKEITS- UND RESSOURCENMANAGEMENT		ORGANISATION AN BEIDEN STANDORTEN
	<ul style="list-style-type: none"> Polymerchemie Werkstoffentwicklung Verarbeitung und Anwendungen Musterproduktion und Prüftechnik 	<ul style="list-style-type: none"> Bau Polymere Imprägnierung und Leder Naturstoffe 	<ul style="list-style-type: none"> Nachhaltigkeitsbewertung Raumanalyse und Rohstoffsysteme 		<ul style="list-style-type: none"> Verwaltung Public Relations UMSICHT Akademie Analytik Technik Arbeitssicherheit, Umweltschutz Informationssicherheit Bibliothek
INSTITUTSTEIL SULZBACH ROSENBERG	ENERGIETECHNIK	THERMISCHE VERFAHREN	KREISLAUFWIRTSCHAFT	BIOLOGISCHE VERFAHRENSTECHNIK	
	<ul style="list-style-type: none"> Thermochemische Prozesse Energieeffizienz und -systemforschung 	<ul style="list-style-type: none"> Energie aus Biomasse Thermische Speicher 	<ul style="list-style-type: none"> Abfall und Ressourcenstrategien Recyclingtechnologien Thermische Beschichtungen 		

* Ruhr-Universität Bochum