

Willkommen beim Nachhaltigkeitsquiz von Fraunhofer UMSICHT

Sind Sie ein Meister, Experte, Frischling oder Greenhorn
im Bereich Nachhaltigkeit?

Testen Sie Ihre Kenntnisse!
Einfach durch unser Quiz klicken und Ihre richtigen
Antworten für die Auswertung mitzählen.

Viel Erfolg!

**Für Feedback oder weitere Informationen:
nachhaltigkeit@umsicht.fraunhofer.de**



© Gerd Altmann/pixelio.de

Nachhaltigkeit, aber wo liegen die Wurzeln?

- Wann/wo wurde das Konzept der »Nachhaltigkeit/
Nachhaltigen Entwicklung« begründet?
 - a) bei der Entwicklung von röm. Provinzen in Nordafrika (ca. 200 v. Chr.)
 - b) in der (dt.) Forstwirtschaft (1713)
 - c) In der (engl.) Stahlindustrie (1768)
 - d) In der (dt.) Umweltbewegung (70er-80er Jahre)



© BMU / Oberhäuser



© BMU / Hiss

Nachhaltigkeit, aber wo liegen die Wurzeln?

- Wann/wo wurde das Konzept der »Nachhaltigkeit/
Nachhaltigen Entwicklung« begründet?
 - a) bei der Entwicklung von röm. Provinzen in Nordafrika (ca. 200 v. Chr.)
 - b) in der (dt.) Forstwirtschaft (1713)
 - c) In der (engl.) Stahlindustrie (1768)
 - d) In der (dt.) Umweltbewegung (70er-80er Jahre)



© BMU / Oberhäuser



© BMU / Hiss

Nachhaltigkeit: Wer ist der größte Vorreiter?

- In welchem Staat wurde die nachhaltige Entwicklung als Staatsziel in die Verfassung aufgenommen?

- a) Schweden
- b) Niederlande
- c) Schweiz
- d) Portugal



© MEV



© MEV



© MEV



© MEV

Nachhaltigkeit: Wer ist der größte Vorreiter?

- In welchem Staat wurde die nachhaltige Entwicklung als Staatsziel in die Verfassung aufgenommen?

- a) Schweden
- b) Niederlande
- c) Schweiz
- d) Portugal



© MEV



© MEV



© MEV



© MEV

Welches Gut emittiert am meisten CO₂?

- Ordnen Sie die folgenden Güter absteigend nach ihrer CO₂-Intensität. Beginnen Sie mit dem Produkt mit der höchsten Intensität.
 - a) Kunststofffolie
 - b) Primäres Aluminium
 - c) Stahl
 - d) Nudeln mit Lachs und Soße



© MEV



© MEV



© MEV



© MEV

Welches Gut emittiert am meisten CO₂?

- Ordnen Sie die folgenden Güter absteigend nach ihrer CO₂-Intensität. Beginnen Sie mit dem Produkt mit der höchsten Intensität.

b)	Primäres Aluminium	14 t CO _{2e} /t
d)	Nudeln mit Lachs und Soße	3,24 t CO _{2e} /t
a)	Kunststofffolie	3 t CO _{2e} /t
c)	Stahl	1,5 t CO _{2e} /t



© MEV



© MEV



© MEV



© MEV

Der Happy-Planet-Index

- Welcher Staat besitzt den höchsten Happy-Planet-Index (Lebenserwartung * Lebenszufriedenheit / ökologischen Fußabdruck)?
 - a) Deutschland
 - b) Bangladesch
 - c) Vietnam
 - d) USA

?



© BMU / Edelhoff



© MEV



© MEV

Der Happy-Planet-Index

- Welcher Staat besitzt den höchsten Happy-Planet-Index (Lebenserwartung * Lebenszufriedenheit / ökologischen Fußabdruck)?
- | | | |
|----|-------------|------|
| a) | Deutschland | 47,2 |
| b) | Bangladesch | 56,3 |
| c) | Vietnam | 60,4 |
| d) | USA | 37,3 |



© BMU / Edelhoff



© MEV



© MEV

Recycling

■ Welchen Anteil besitzt Recyclingglas an einer handelsüblichen Glasflasche?

- a) 10 %
- b) 30 %
- c) 60 %
- d) 80 %

?



© MEV



© Photocase

Recycling

■ Welchen Anteil besitzt Recyclingglas an einer handelsüblichen Glasflasche?

- a) 10 %
- b) 30 %
- c) 60 %
- d) 80 %



© MEV



© Photocase

Biodiversität in Deutschland

- Wie viele Pflanzen- bzw. Tierarten gibt es in Deutschland?
 - a) Etwa 2 700 Pflanzen- und 3 400 Tierarten
 - b) Etwa 12 000 Pflanzen- und 7 000 Tierarten
 - c) Etwa 9 500 Pflanzen- und 48 000 Tierarten
 - d) Etwa 847 Pflanzen- und 1 486 Tierarten



© BMU / Oed



© BMU / Müller



© BMU / Oed

Biodiversität in Deutschland

- Wie viele Pflanzen- bzw. Tierarten gibt es in Deutschland?
 - a) Etwa 2 700 Pflanzen- und 3 400 Tierarten
 - b) Etwa 12 000 Pflanzen- und 7 000 Tierarten
 - c) Etwa 9 500 Pflanzen- und 48 000 Tierarten
 - d) Etwa 847 Pflanzen- und 1 486 Tierarten



© BMU / Oed



© BMU / Müller



© BMU / Oed

Was gehört zur Nachhaltigkeit?

- Welche drei Dimensionen umfasst das klassische »Nachhaltigkeitsmodell«?
 - a) Ökonomische Dimension
 - b) Politische Dimension
 - c) Soziale Dimension
 - d) Ökologische Dimension



© MEV

Was gehört zur Nachhaltigkeit?

- Welche drei Dimensionen umfasst das klassische »Nachhaltigkeitsmodell«?
 - a) Ökonomische Dimension
 - b) Politische Dimension
 - c) Soziale Dimension
 - d) Ökologische Dimension



© MEV

CO₂-Einsparung durch erneuerbare Energien

- Wie viel Tonnen CO₂-Einsparung pro Jahr bringt der Einsatz erneuerbarer Energien gegenüber konventioneller Energiegewinnung in Deutschland mit sich?

(Bezugsjahr 2013)

- a) Ca. 5 Mio. t
- b) Ca. 200 Mio. t
- c) Ca. 32 Mio. t
- d) Ca. 146 Mio. t



© MEV



© MEV

CO₂-Einsparung durch erneuerbare Energien

- Wie viel Tonnen CO₂-Einsparung pro Jahr bringt der Einsatz erneuerbarer Energien gegenüber konventioneller Energiegewinnung in Deutschland mit sich?

(Bezugsjahr 2013)

- a) Ca. 5 Mio. t
- b) Ca. 200 Mio. t
- c) Ca. 32 Mio. t
- d) Ca. 146 Mio. t



© MEV



© MEV

Wo lässt es sich am längsten leben?

- Ordnen Sie die folgenden Länder nach der durchschnittlichen Lebenserwartung (2013).
- Starten Sie mit dem Land mit der höchsten Lebenserwartung:
 - a) Costa Rica
 - b) Hongkong
 - c) USA
 - d) Deutschland

?



© MEV



© MEV

Wo lässt es sich am längsten leben?

- Ordnen Sie die folgenden Länder nach der durchschnittlichen Lebenserwartung (2013).
- Starten Sie mit dem Land mit der höchsten Lebenserwartung:

b)	Hongkong	84
d)	Deutschland	81
a)	Costa Rica	80
c)	USA	79



© MEV



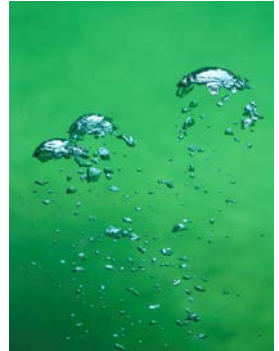
© MEV

Wasser: Wer verbraucht am meisten?

- Ordnen Sie die folgenden Länder nach ihrem Wasserverbrauch pro Kopf. Starten Sie mit dem Land mit dem höchsten Wasserverbrauch.

- a) Deutschland
- b) Katar
- c) Sri Lanka
- d) Italien

?

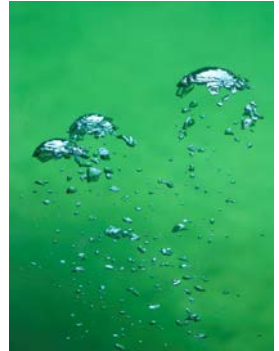


© Photocase

Wasser: Wer verbraucht am meisten?

- Ordnen Sie die folgenden Länder nach ihrem Wasserverbrauch pro Kopf. Starten Sie mit dem Land mit dem höchsten Wasserverbrauch.

b)	Katar	500 l
d)	Italien	213 l
a)	Deutschland	120 l
c)	Sri Lanka	77 l



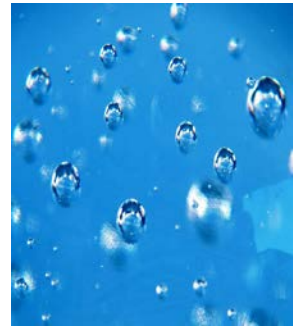
© Photocase

Wasser: Welches Produkt benötigt wie viel?

- Ordnen Sie die Produkte nach ihrem Wasserfußabdruck:

- a) Baumwoll-T-Shirt
- b) Kaffee
- c) Zucker
- d) Rindfleisch

?

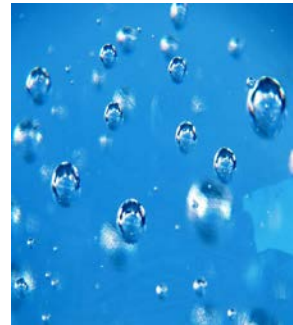


© Photocase

Wasser: Welches Produkt benötigt wie viel?

- Ordnen Sie die Produkte nach ihrem Wasserfußabdruck:

b)	Kaffee	18 900 l / kg
d)	Rindfleisch	15 400 l / kg
a)	Baumwoll-T-Shirt	10 000 l / kg
c)	Zucker	1 782 l / kg



© Photocase

Verkehr: Womit fährt es sich am Nachhaltigsten?

- Welches Verkehrsmittel besitzt die niedrigste CO₂-Bilanz pro Personenkilometer?
 - a) Städtischer ÖPNV (hier Linienbus)
 - b) Bahn (Fernverkehr)
 - c) PKW
 - d) Flugzeug

?



© MEV



© MEV

Verkehr: Womit fährt es sich am Nachhaltigsten?

- Welches Verkehrsmittel besitzt die niedrigste CO₂-Bilanz pro Personenkilometer?
 - a) Städtischer ÖPNV (hier Linienbus)
 - b) Bahn (Fernverkehr)
 - c) PKW
 - d) Flugzeug



© MEV



© MEV

Wie lange halten unsere Ressourcen noch?

- Wie groß sind die Reserven an konventionellen Energieträgern?
- Ordnen Sie die Energieträger, beginnend mit der geringsten statischen Reichweite:
 - a) Steinkohle
 - b) Erdöl
 - c) Braunkohle
 - d) Uran



© MEV

Wie lange halten unsere Ressourcen noch?

- Wie groß sind die Reserven an konventionellen Energieträgern?
- Ordnen Sie die Energieträger, beginnend mit der geringsten statischen Reichweite:

b)	Erdöl	42 Jahre
d)	Uran	50 Jahre
a)	Steinkohle	121 Jahre
c)	Braunkohle	277 Jahre



© MEV



CO₂-Emissionen: Wer emittiert wie viel?

- Ordnen Sie die folgenden Länder absteigend nach ihren CO₂-Emissionen pro Kopf und Jahr (Bezug 2010). Beginnen Sie mit dem Land mit den höchsten Emissionen:
 - a) Deutschland
 - b) Vereinigte Arabische Emirate
 - c) China
 - d) USA



© BMU / Müller



© BMU / Oberhäuser



© BMU / Oed

CO₂-Emissionen: Wer emittiert wie viel?

- Ordnen Sie die folgenden Länder absteigend nach ihren CO₂-Emissionen pro Kopf und Jahr (Bezug 2010). Beginnen Sie mit dem Land mit den höchsten Emissionen:

b)	Vereinigte Arabische Emirate	19,9 t
d)	USA	17,6 t
a)	Deutschland	9,1 t
c)	China	6,2 t



© BMU / Müller



© BMU / Oberhäuser



© BMU / Oed

Wer hat wo wieviel?

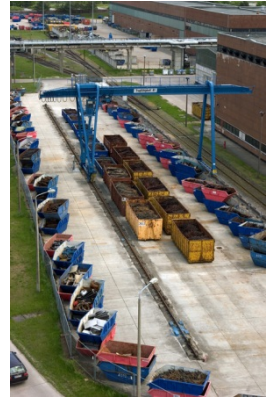
- Welcher dieser Staaten besitzt das höchste Bruttoinlandsprodukt pro Kopf (2014)?
 - a) Deutschland
 - b) Bangladesch
 - c) Kolumbien
 - d) USA



© MEV



© MEV



© MEV

Wer hat wo wieviel?

■ Welcher dieser Staaten besitzt das höchste Bruttoinlandsprodukt pro Kopf (2014)?

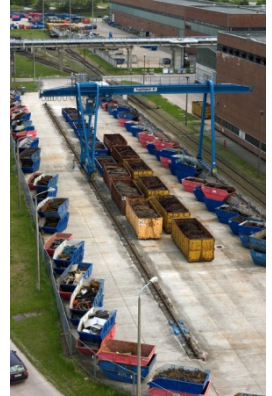
- | | | |
|----|-------------|-------------|
| a) | Deutschland | 47 590 US\$ |
| b) | Bangladesch | 1 172 US\$ |
| c) | Kolumbien | 8 076 US\$ |
| d) | USA | 54 600 US\$ |



© MEV



© MEV



© MEV

FRAUNHOFER UMSICHT

Auswertung:

- 15 - 13** Sie scheinen ein wahrer **Meister** im Bereich Nachhaltigkeit zu sein. Von Ihnen kann der ein oder andere sicher noch etwas lernen.
- 12 - 9** Ihnen macht so schnell niemand etwas vor in Bezug auf Nachhaltigkeit. Denn sie konnten oft mit **Expertenwissen** auftrumpfen.
- 8 - 5** Die Grundlagen sind bei Ihnen vorhanden. Ihre Kenntnisse sind aber noch ausbaufähig. Doch als **Frischling** ist das vollkommen okay.
- 4 - 0** Sie scheinen noch ein **Greenhorn** auf dem Gebiet zu sein, aber jeder kann dazu lernen, und irgendwann werden auch Sie zum Experten werden.

FRAUNHOFER UMSICHT

Abteilung Ressourcen- und Innovationsmanagement

Vielen Dank für Ihr Interesse!

Wünschen Sie ausführlichere Informationen zum Inhalt der Quizfragen?
Dann senden Sie uns bitte eine kurze E-Mail!



Foto: photocase.de

Kontakt:

Fraunhofer UMSICHT

Osterfelder Straße 3
46047 Oberhausen

E-Mail: nachhaltigkeit@umsicht.fraunhofer.de

Internet: <http://www.umsicht.fraunhofer.de/de/nachhaltigkeit.html>

Dr. Markus Hiebel

Gruppenleiter Nachhaltigkeitsbewertung und -management
Nachhaltigkeitsbeauftragter

Telefon: 0208-8598-1181

E-Mail: markus.hiebel@umsicht.fraunhofer.de

Urheberrechtshinweis

Die Inhalte dieser Präsentation (u. a. Texte, Grafiken, Fotos, Logos etc.) und die Präsentation selbst sind urheberrechtlich geschützt. Eine Weitergabe von Präsentation und/oder Inhalten ist nur mit schriftlicher Genehmigung zulässig.

Ohne schriftliche Genehmigung dürfen dieses Dokument und/oder Teile daraus nicht weitergegeben, modifiziert, veröffentlicht, übersetzt oder reproduziert werden, weder durch Fotokopien, Mikroverfilmung, noch durch andere – insbesondere elektronische - Verfahren. Der Vorbehalt erstreckt sich auch auf die Aufnahme in oder die Auswertung durch Datenbanken. Zuwiderhandlungen werden gerichtlich verfolgt.

© Copyright Fraunhofer UMSICHT, 2015

Bei Fragen wenden Sie sich bitte an:

Fraunhofer-Institut für Umwelt-, Sicherheits- und Energietechnik UMSICHT

Dr.-Ing. Hartmut Pflaum

Abteilungsleiter Ressourcen- und Innovationsmanagement | Schutzrechte

Osterfelder Straße 3

46047 Oberhausen

Tel.: 0208-8598-1171

E-Mail: hartmut.pflaum@umsicht.fraunhofer.de